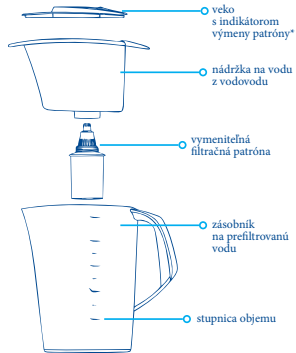


Ďakujeme, že ste si kúpili výrobok BARRIER. Pred použitím si, prosím, prečítajte nasledujúce informácie a užite si vysoko kvalitnú, skvele chutiacu a zdravšiu vodu. Návod na použitie si odložte pre prípadné použitie v budúcnosti.



Všetky filtračné kanvice BARRIER sú bez obsahu BPA (Bisfenol A) a sú určené na filtrovanie vody z vodovodného kohútika na pitie. Výrobky BARRIER sú vyvinuté na základe najmodernejších technológií na úpravu vody a obsahujú vysoko účinné materiály a komponenty. Efektívne filtrujú vodu od aktívneho chlóru, organických a anorganických nečistôt, iónov ťažkých kovov a iných škodlivín.

Súčasťou balenia každej filtračnej kanvice je filtračná patróna BARRIER-4 Standard. Táto filtračná patróna obsahuje kombináciu vysoko kvalitného aktívneho uhlíka a vrstvy, kde prebieha výmena iónov pre redukciu estetického chlóru vo vode. Zároveň odstraňuje nepríjemný zápach vody a zlepšuje jej chuť.

*Kanvice Style, Grand Neo a Smart majú mechanický indikátor, vďaka ktorému budete vedieť, kedy je treba filtračnú patrónu vymeniť. Ak patrónu po ukončení jej životnosti nevymeníte, kvalita prefiltrovanej vody výrazne klesá.

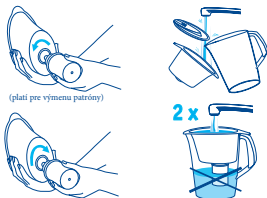
Životnosť filtračných patróny

Filtračné patróny BARRIER Standard majú životnosť cca. 350 litrov prefiltrovanej vody, alebo 3 mesiace bez ohľadu na objem prefiltrovanej vody. Počiatočná rýchlosť filtrovania sú minimálne 3 litre za hodinu. Teplota vody, ktorú chcete prefiltrovať, nesmie presiahnuť teplotu 35°C.

Typ kanvice	celkový objem kanvice (l)	objem neprefiltrovaná voda (l)	objem prefiltrovaná voda (l)
TWIST	4	1,4	1,6
STYLE	2,6	1	1,1
SMART	3,3	1,4	1,5
GRAND NEO	4,2	1,7	2
ECO	2,6	1,1	1,2

Prvé použitie / Výmena patróny

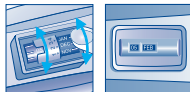
1. Dôkladne umyte všetky časti filtračnej kanvice teplou vodou a jemným saponátom, opláchnite čistou vodou a utrite dosucha.
2. Naskrutkujte filtračnú patrónu do otvoru na nádržke na neprefiltrovanú vodu. Patrónu poriadne dotiahnite.
3. Nádržku vložte zvrchu do kanvice.
4. Do nádržky napustite vodu z vodovodu až po okraj a nechajte ju prefiltrovať do zásobníka na prefiltrovanú vodu. Prefiltrovanú vodu vylejte a rovnaký postup ešte raz zopakujte. Takto sa zbavíte prípadných uvoľnených častí aktívneho uhlíka.
5. Kanvica je teraz pripravená na použitie.
6. Pri nalívaní pridržajte veko palcom.



STYLE, GRAND NEO, SMART

s mechanickým indikátorom výmeny patróny

Po nainštalovaní novej filtračnej patróny odoberte veko a zo spodnej strany nastavte na indikátore na ľavej strane deň, ktorý je najbližšie dnu, kedy ste novú patrónu vložili. Na pravej strane indikátora nastavte aktuálny mesiac tak, aby bol pri šípke, ktorá určuje počet osôb, ktoré budú kanvicu používať. V okienku na vrchnej strane veka sa zobrazí dátum, kedy je potrebné patrónu vymeniť.



ECO, TWIST

Tieto kanvice nemajú indikátor výmeny filtračnej patróny. Nižšie uvedená tabuľka Vám pomôže určiť, kedy je potrebné filtračnú patrónu vymeniť. Za predpokladu, že každá osoba vypije 3 litre vody denne (alebo menej), je priemerná životnosť filtračnej patróny BARRIER nasledovná:

Typ patróny	max. filtrácia (l)	Počet osôb		
		1 - 2	3	4 a viac
Standard	350	do 90 dní	do 60 dní	do 45 dní
Hardness	350	do 90 dní	do 60 dní	do 45 dní
Ultra	200	do 50 dní	do 30 dní	do 25 dní

Tabuľka platí pre všetky typy filtračných kanvic BARRIER.

UPOZORNENIE!

Filtračnú patrónu BARRIER Standard a Hardness nepoužívajte na čistenie vody, ktorá je mikrobiologicky nebezpečná. Na prefiltrovanie takejto vody použite patrónu BARRIER Ultra.

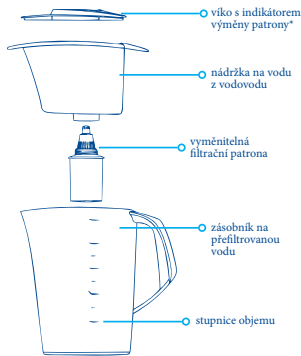
Výrobca garantuje vysokú kvalitu výkonu filtračnej patróny, ak užívateľ dodržiava pokyny uvedené v tomto návode na použitie.

Upozornenia:

- Filtračné kanvice skladujte pri teplote -25°C až +40°C.
- Nepoužívajte vonku, ak je teplota prostredia nižšia ako 0°C.
- Kým filtračnú patrónu nezačnete používať, nechajte ju v uzatvorenom originálnom obale na suchom chladnom mieste.
- Výrobky používajte iba na účel, na ktorý sú určené.
- Pred prvým použitím všetky časti výrobku riadne umyte teplou vodou a jemným saponátom, opláchnite čistou vodou a utrite dosucha.
- Pri naplňaní vodou dbajte na to, aby otvor filtračnej patróny nebol priamo pod tečúcou vodou.
- Výrobok chráňte pred pádmi a nárazmi.
- Aspoň raz za mesiac umyte nádržku na neprefiltrovanú vodu a kanvicu v jemnom saponátom roztoku, poriadne opláchnite čistou vodou a utrite dosucha.
- Výrobok nevystavujte dlhému pôsobeniu priameho slnečného svetla a nadmernému teplu z tepelných zdrojov.
- Keď používate kanvicu pravidelne, nikdy ju nechávajte prázdnu, vždy ju majte naplnenú vodou.
- Ak výrobok dlhší čas nepoužívate (viac ako 3 dni), vylejte prefiltrovanú vodu a utrite všetky časti čistou utierkou. Pred opätovným použitím zopakujte postup ako pri prvom použití.
- V zime alebo pri používaní bublinkovej vody sa môže rýchlosť prefiltrovania znížiť. Ak sa to stane, vyskrutkujte filtračnú patrónu a niekoľkokrát ňou potraсте.
- Filtračnú patrónu nikdy neumývajte.
- Výrobok nečistite abrazívnymi čistiacimi prostriedkami.
- Ak výrobok umývate v umývačke riadu, nedávajte ho do blízkosti vyhrevného telesa.



Děkujeme, že jste si zakoupili výrobek BARRIER. Před použitím si, prosím, přečtěte následující informace a užití si vysoce kvalitní, skvěle chutnající a zdravější vodu. Návod k použití uschovejte pro případné budoucí použití.



Všechny filtrační konvice BARRIER jsou bez obsahu BPA (Bisfenol A) a jsou určeny pro filtrování vody z vodovodního kohoutku na pití. Výrobky BARRIER jsou vyvinuty na základě nejmodernějších technologií pro úpravu vody a obsahují vysoce účinné materiály a komponenty. Efektivně filtrují vodu od aktivního chlóru, organických a anorganických nečistot, iontů těžkých kovů a jiných škodlivin.

Součástí balení každé filtrační konvice je filtrační patrona BARRIER-4 Standard. Tato filtrační patrona obsahuje kombinaci vysoce kvalitního aktivního uhlíku a vrstvy, kde probíhá výměna iontů pro redukci estetického chlóru ve vodě. Zároveň odstraňuje nepříjemný zápach vody a zlepšuje její chuť.

*Konvice Style, Grand Neo a Smart mají mechanický indikátor, díky kterému budete vědět, kdy je potřeba filtrační patronu vyměnit. Jestliže patronu po ukončení její životnosti nevyměníte, kvalita přefiltrované vody výrazně klesá.

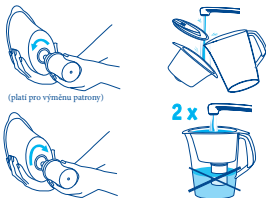
Životnost filtračních patron

Filtrační patrony BARRIER Standard mají životnost cca. 350 litrů přefiltrované vody, nebo 3 měsíce bez ohledu na objem přefiltrované vody. Počáteční rychlost filtrování jsou minimálně 3 litry za hodinu. Teplota vody, kterou chcete přefiltrovat, nesmí přesáhnout teplotu 35°C.

Typ konvice	celkový objem konvice (l)	objem nepřefiltrovaná voda (l)	objem přefiltrovaná voda (l)
TWIST	4	1,4	1,6
STYLE	2,6	1	1,1
SMART	3,3	1,4	1,5
GRAND NEO	4,2	1,7	2
ECO	2,6	1,1	1,2

První použití / Výměna patrony

- Důkladně umyjte všechny části filtrační konvice teplou vodou a jemným saponátem, opláchněte čistou vodou a vytřete do sucha.
- Našroubujte filtrační patronu do otvoru na nádržce na nepřefiltrovanou vodu. Patronu pořádně dotáhněte.
- Nádržku vložte z hora do konvice.
- Do nádržky napusťte vodu z vodovodu až po okraj a nechte ji přefiltrovat do zásobníku na přefiltrovanou vodu. Přefiltrovanou vodu vylijte a celý postup ještě jednou zopakujte. Takto se zbavíte případných uvolněných částic aktivního uhlíku.
- Konvice je nyní připravena k používání.
- Při nalévání přidržujte víko palcem.



STYLE, GRAND NEO, SMART

s mechanickým indikátorem výměny patrony

Po nainstalování nové filtrační patrony sejměte víko a ze spodní strany nastavte na indikátoru na levé straně den, který je nejbližší dnu, kdy jste novou patronu vložili. Na pravé straně indikátoru nastavte aktuální měsíc tak, aby byl u šipky, která určuje počet osob, které budou konvici používat. V okénku na vrchní straně víka se zobrazí datum, kdy je potřeba patronu vyměnit.



ECO, TWIST

Tyto konvice nemají indikátor výměny filtrační patrony. Níže uvedená tabulka Vám pomůže určit, kdy je potřeba filtrační patronu vyměnit. Za předpokladu, že každá osoba vypije 3 litry vody denně (nebo méně), je průměrná životnost filtrační patrony BARRIER Standard následující:

Typ patrony	max. filtrace (l)	Počet osob		
		1 - 2	3	4 a více
Standard	350	do 90 dní	do 60 dní	do 45 dní
Hardness	350	do 90 dní	do 60 dní	do 45 dní
Ultra	200	do 50 dní	do 30 dní	do 25 dní

Tabulka platí pro všechny typy filtračních konvic BARRIER.

UPOZORNĚNÍ!

Filtrační patronu BARRIER Standard a Hardness nepoužívejte na čištění vody, která je mikrobiologicky nebezpečná. Na přefiltrování takové vody použijte patronu BARRIER Ultra

Výrobce garantuje vysokou kvalitu výkonu filtrační patrony, jestliže uživatel dodrží pokyny uvedené v tomto návodu k použití.

Upozornění:

- Filtrační konvici skladujte při teplotě -25°C až +40°C.
- Nepoužívejte venku, pokud je teplota nižší než 0°C.
- Jestliže filtrační patronu nepoužíváte, nechte ji v uzavřeném originálním obalu na suchém chladném místě.
- Výrobky používejte pouze pro účel, na který jsou určeny.
- Před prvním použitím všechny části výrobku řádně umyjte teplou vodou a jemným saponátem, opláchněte čistou vodou a vytřete dosucha.
- Při plnění vodou dbejte na to, aby otvor filtrační patrony nebyl přímo pod tekoucí vodou.
- Výrobek chraňte před pádem a nárazy.
- Aspoň jednou za měsíc umyjte nádržku na nepřefiltrovanou vodu a konvici v jemném saponátovém roztoku, pořádně opláchněte čistou vodou a vytřete dosucha.
- Výrobek nevystavujte dlouhému působení přímého slunečního světla a nadměrnému teplotě z tepelných zdrojů.
- Pokud používáte konvici pravidelně, nikdy ji nenechávejte prázdnou, vždy ji mějte naplněnou vodou.
- Pokud výrobek delší čas nepoužíváte (více než 3 dny), vylejte přefiltrovanou vodu a vytřete všechny části čistou utěrkou. Před opětovným použitím zopakujte postup jako při prvním použití.
- V zimě nebo při používání bublinkové vody se může rychlost přefiltrování snížit. Pokud se tak stane, vyšroubujte filtrační patronu a několikrát s ní zatřeste.
- Filtrační patronu nikdy neumývejte.
- Výrobek nečistěte abrazivními čisticími prostředky.
- Jestliže výrobek umýváte v myčce na nádobí, neďávejte ho do blízkosti vyhřívaného tělesa.

BWT BARRIER
BEST WATER FILTER TECHNOLOGIES

Výrobce: "METTEM-Technologies", ZAO, 3, Parkovaya Str., Balashikha, 143900, Moscow region, Russia

hama

Distributor: Hama spol. s r. o., Kšírova 150, 619 00 Brno
www.hama.cz

