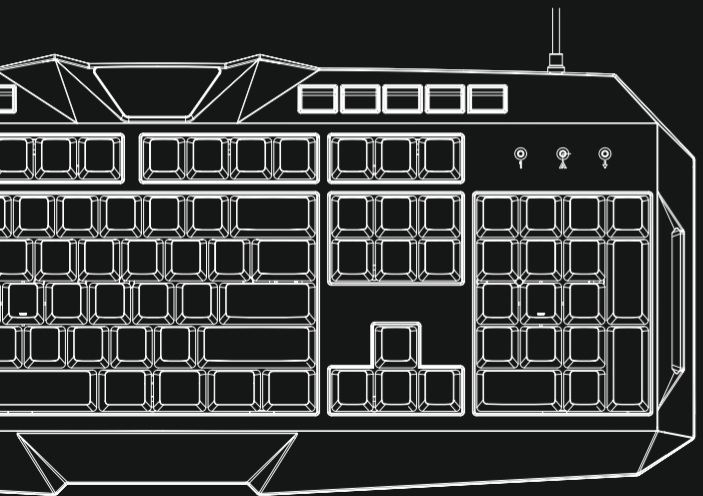




# EXODUS 700

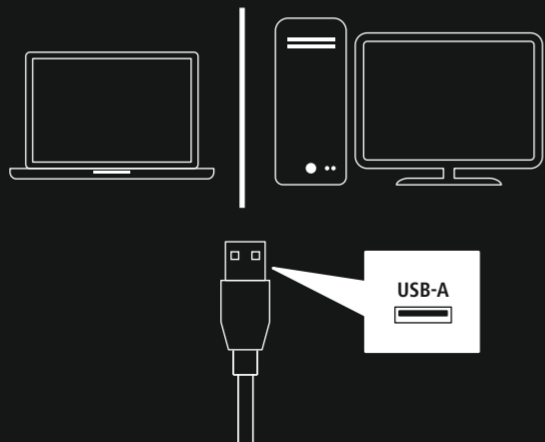
SEMI MECHANICAL GAMING KEYBOARD



XX217821

# 1

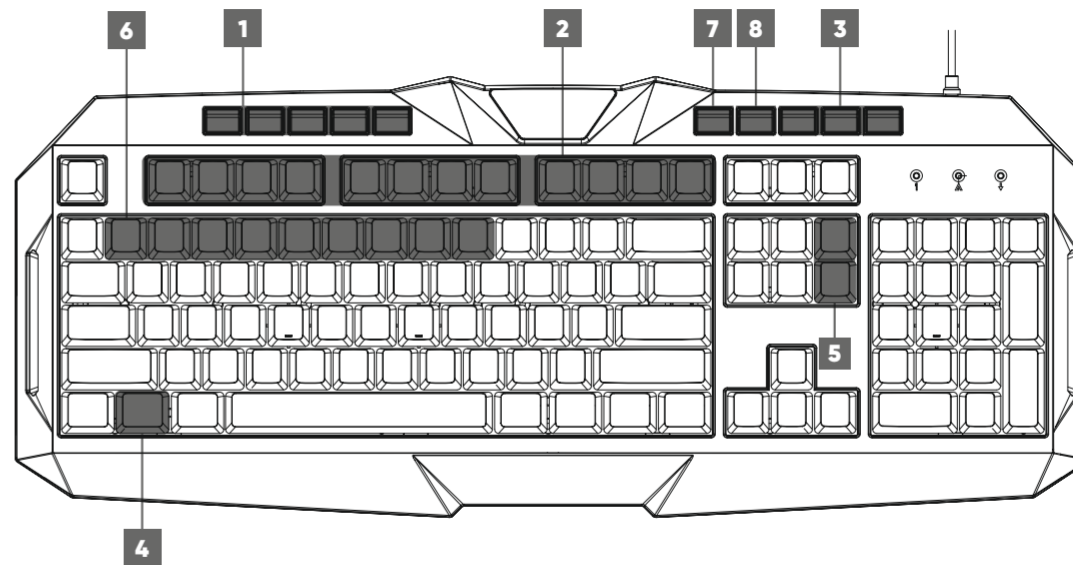
## Connect your device.



# 2

## Win stroke by stroke.

1	REC + G1 /.../ G4	On-the-fly Macro Recording (REC + G1-G4)
2	FN + F1 /.../ F12	Multimedia functions (FN + F1-F12)
3	M1 /.../ M3	Profile-Keys
4	FN +	Win-Lock function (FN + WIN)
5	FN +  /	Brightness/Speed adjustment (FN + PGUP/PGDN)
6	FN + 1 /.../ 9	Illumination Modes (FN + 1-9)
7		7 single colors
8		Breathing effect



## SOFTWARE



[download.urage.com](http://download.urage.com)

00217821

Downloads



## GB Quick guide

- Read the warning and safety information on the information leaflet included before using the product.

## D Kurzanleitung

- Lesen Sie vor der Nutzung des Produktes die Warn- und Sicherheitshinweise auf dem beiliegenden Hinweiszettel.

## Bedienungselemente und Anzeigen

- Makro Direktaufzeichnung (REC + G1-G4)
- Multimedia Funktionen (FN + F1-F12)
- Profil Tasten
- WIN-Lock Funktion (FN + WIN)
- Beleuchtungsintensität/-geschwindigkeit einstellen (FN + Bild Auf / Bild Ab)
- Beleuchtungseffekte einstellen (FN + 1-9)
- 7 Einzelfarben einstellen
- Automatischer Farbwechsel

## F Notice d'utilisation

- Avant d'utiliser ce produit, lisez les avertissements et les consignes de sécurité figurant sur la notice jointe.

## Éléments de commande et d'affichage

- Enregistrement direct de la macro (REC + G1-G4)
- Fonctions multimédia (FN + F1-F12)
- Touches profilés
- Fonction WIN-Lock (FN + WIN)
- Régler l'intensité/la vitesse de l'éclairage (FN + image haut / image bas)
- Régler les effets lumineux (FN + 1-9)
- 7 Réglage des couleurs individuelles
- Changement automatique des couleurs

## E Instrucciones breves

- Antes de utilizar el producto, lea las advertencias e indicaciones de seguridad de la hoja de instrucciones adjunta.

## Elementos de control e indicadores

- Grabación directa de macro (REC + G1-G4)
- Funciones multimedia (FN + F1-F12)
- Teclas de perfil
- Función Win-Lock (FN + WIN)
- Ajustar la intensidad/velocidad de la luz (FN + Imagen arriba/imagen abajo)
- Ajuste de los efectos de iluminación (FN + 1-9)
- Ajuste de 7 colores individuales
- Cambio automático de color

## NL Beknopte handleiding

- Lees voor gebruik van het product de waarschuwings- en veiligheidsinstructies op het bijgevoegde instructiekaartje.

## Bedieningselementen en weergaven/indicaties

- Macro directe opname (REC + G1-G4)
- Multimedia-functies (FN + F1-F12)
- Profieltoetsen
- WIN-Lock-functie (FN + WIN)
- Intensiteit/snelheid van de verlichting instellen (FN + PgUp/PgDn)
- Verlichtingseffecten instellen (FN + 1-9)
- 7 enkele kleuren instellen
- Automatische kleurenwissel

## I Istruzioni brevi

- Prima di iniziare a utilizzare il prodotto, leggere le istruzioni di avviso e sicurezza descritte nel foglietto allegato.

## Elementi di comando e indicatori

- Registrazione diretta delle macro (REC + G1-G4)
- Funzioni multimediali (FN + F1-F12)
- Tasti profili
- Funzione WIN Lock (FN + Windows)
- Impostazione dell'intensità/velocità dell'illuminazione (FN + Pag Su / Pag Giù)
- Impostazione degli effetti luminosi (FN + 1-9)
- 7 Impostazione dei colori singoli
- Cambio automatico dei colori

## PL Skrócona instrukcja obsługi

- Przed użyciem produktu należy zapoznać się z ostrzeżeniami i wskazówkami bezpieczeństwa na załączonej karcie informacyjnej.

## Elementy sterujące i wyświetlacze

- Bezpośrednie nagrywanie makro (REC + G1-G4)
- Funkcje multimedialne (FN + F1-F12)
- Przyciski profilowe
- Funkcja blokady WIN (FN + WIN)
- Dostosowywanie intensywności/szybkości oświetlenia (FN + obraz wł. / obraz wył.)
- Ustawianie efektów świetlnych (FN + = 1-9)
- Ustawianie 7 poszczególnych kolorów
- Automatyczna zmiana kolorów

## H Rövid útmutató

- A termék használatá előtt olvassa el a mellékelt ismertetőt található figyelemzetéseket és biztonsági tudnivalókat.

## Kezelőelemek és kijelzők

- Közvetlen makrófelvétel (REC + G1-G4)
- Multimédiás funkciók (FN + F1-F12)
- Profilbillentyűk
- WIN-Lock funkció (FN + WIN)
- Fényerősség / világítási sebesség beállítás (FN + kép fel / kép le)
- Fényhatások beállítás (FN + 1-9)
- 7 egyedi színek beállítás
- Automatikus szín módosítás

## RO Instrucțiuni rezumate

- Înainte de utilizarea produsului, citiți indicațiile de avertizare și siguranță din fișa cu indicații inclusă.

## Elemente de operare și afișaje

- Înregistrare directă taste macro (REC + G1-G4)
- Funcții multimedia (FN + F1-F12)
- Taste profilate
- Funcție WIN-Lock (FN + WIN)
- Setarea intensității/vitezei de iluminat (FN + PgUp/PgDn)
- Setarea efectelor luminoase (FN +1-9)
- Setare în 7 culori individuale
- Schimbarea automată a culorii

## CZ Stručný návod

- Před použitím produktu si přečtete výstražné a bezpečnostní pokyny na přiloženém informačním letáku.

## Ovládací prvky a zobrazení

- Přímé nahrávání makra (REC + G1-G4)
- Funkce multimedie (FN + F1-F12)
- Profilové klávesnice
- Funkce WIN-Lock (FN + WIN)
- Nastavení intenzity/rychlosti osvětlení (FN + obrázek nahoru / obrázek dolů)
- Nastavení světelných efektů (FN + 1-9)
- Nastavení jednotlivých barev
- Automatická změna barev

## SK Stručný návod na používanie

- Pred použitím výrobku si prečítajte výstražné a bezpečnostné upozornenia na priloženom informačnom letáku.

## Ovládacie prvky a ukazovatele

- Priame zaznamenávanie makier (REC + G1 – G4)
- Multimediálne funkcie (FN + F1 – F12)
- Tlačidlá so šípkami
- Funkcia WIN-Lock (FN + WIN)
- Nastavenie intenzity/rýchlosti osvetlenia (FN + page up/page down (o stránku nahor/nadol))
- Nastavenie efektov osvetlenia (FN + 1 – 9)
- 7 Nastavenie jednotlivých farieb
- Automatická zmena farieb

## P Guia rápido

- Leia os avisos e as indicações de segurança que constam no folheto informativo antes de utilizar o produto.

## Elementos de comando e indicações

- Gravação macro direta (REC + G1-G4)
- Funções multimédia (FN + F1-F12)
- Teclas de perfil
- Função Win Lock (FN + WIN)
- Regular a intensidade/velocidade de iluminação (FN + imagem acima/imagem abaixo)
- Definir os efeitos de iluminação (FN + 1-9)
- Definir 7 cores individuais
- Mudança de cor automática

## S Snabbguide

- Innan du använder produkten ska du läsa varnings- och säkerhetsanvisningarna på den bifogade informationsfoldern.

## Manöverelement och visningar

- Makro direktinspelning (REC + G1-G4)
- Multimediefunktioner (FN + F1-F12)
- Profil tangenter
- WIN-Lock funktion (FN + WIN)
- Ställa in belysningsintensitet/hastighet (FN + Page Up / Page Down)
- Ställa in belysnings effekter (FN + 1-9)
- 7 Ställa in individuella färger
- Automatiskt färgbyte

## RUS Краткое руководство

- Перед использованием изделия прочитайте предупреждения и указания по безопасности в прилагающейся памяти.

## Элементы управления и индикации

- Прямая запись макросов (REC + G1-G4)
- Функции мультимедиа (FN + F1-F12)
- Профильные кнопки
- Функция WIN-Lock (FN + WIN)
- Настройка интенсивности/скорости подсветки (FN +Page up/Page down)
- Настройка эффектов подсветки (FN + 1–9)
- 7 отдельных цветов, индивидуальная настройка
- Автоматическая смена цветов

## BG Кратка инструкция

- Преди употреба на продукта прочетете приложената листовка с инструкции за предупреждение и осигуряване на безопасността.

## Елементи за управление и индикатори

- Директен макро запис (REC + G1-G4)
- Мултимедийни функции (FN + F1-F12)
- Профилни бутони
- Функция WIN Lock (FN + WIN)
- Настройка на яркостта/скоростта на подсветката (FN + Bild Auf / Bild Ab)
- Настройка на светлинните ефекти (FN + 1-9)
- Настройка на 7 отделни цвята
- Автоматична смяна на цветовете

## GR Συνοπτικό εγχειρίδιο

- Πριν χρησιμοποιήσετε το προϊόν, διαβάστε τις πληροφορίες προειδοποίησης και ασφάλειας στο εσώκλειστο φύλλο πληροφοριών.

## Στοιχεία χειρισμού και ενδείξεις

- Απευθείας εγγραφή μακροεντολών (REC + G1-G4)
- Λειτουργίες πολυμέσων (FN + F1-F12)
- Πληκτρα προφίλ
- Λειτουργία Win-Lock (FN + WIN)
- Ρύθμιση της έντασης/ταχύτητας φωτισμού (FN + PgUp / PgDn)
- Προσαρμογή εφέ φωτισμού (FN + 1-9)
- Ρύθμιση 7 μεμονωμένων χρωμάτων
- Αυτόματη αλλαγή χρώματος

## TR Kısa kılavuz

- Ürünü kullanmadan önce ekteki bilgi belgesinde yer aşan uyarı ve güvenlik bilgilerini okuyun.

## Kumanda elemanları ve göstergeler

- Makro doğrudan kayıt (REC + G1-G4)
- Multimedya özellikleri (FN + F1-F12)
- Profil tuşları
- WIN-Lock işlevi (FN + WIN)
- Aydınlatma yoğunluğu/hızı ayarı (FN + Görüntü yukarı / Görüntü aşağı)
- Aydınlatma efektinin ayarlanması (FN + 1-9)
- 7 Tekli renk ayarı
- Otomatik renk değişikliği

## FIN Pikaohje

- Lue varoitukset ja turvallisuusohjeet liitteenä olevasta ohjelehtisestä ennen tuotteen käyttöä.

## Käyttöelementit ja näytöt

- Makrosuoratallennus (REC + G1–G4)
- Multimediatoinnot (FN + F1–F12)
- Profiilipainikkeet
- Win-Lock-toiminto (FN + WIN)
- Valaistustason/nopeuden säätäminen (FN + Sivu ylös / sivu alas)
- Valaistusefektien säätäminen (FN + 1–9)
- 7 Yksittäisten värien säätäminen
- Automaattinen värienvaihto

## DK Kort vejledning

- Læs advarsels- og sikkerhedshenvisningerne på den vedlagte oplysningsseddel før brug af produktet.

## Betjenings-elementer og visninger

- Direkte makrooptagelse (REC + G1-G4)
- Multimediefunktioner (FN + F1-F12)
- Profil taster
- Windows-låsefunktion (FN + Windows-tasten)
- Indstil lysintensitet/hastighed (FN + Billed til/fra)
- Indstil lyseffekter (FN + 1-9)
- 7 Indstil enkeltfarve
- Automatisk farveskift

## N Kortveiledning

- Før du bruker produktet, les advarslene og sikkerhetsinformasjonen på det vedlagte informasjonsbrosjyren.

## Betjenings-elementer og indikatorer

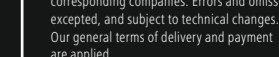
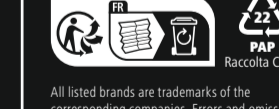
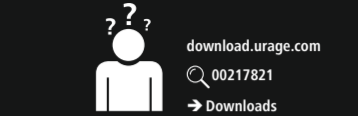
- Makro direkteopptegning (REC + G1-G4)
- Multimediafunksjoner (FN + F1-F12)
- Profil taster
- WIN-Lock-funksjon (FN + WIN)
- Still inn belysningsintensitet/hastighet (FN + bilde på/bilde av)
- Still inn belysningseffekter (FN + 1-9)
- 7 Still inn enkeltfarger
- Automatisk fargeskifte

## SRB Kratko uputstvo

- Pre upotrebu proizvoda, pročitajte upozorenje i bezbednosna uputstva na priloženom listu sa informacijama.

## Elementi rukovanja i prikazi

- Makro direktno snimanje (REC + G1-G4)
- Multimedijalne funkcije (FN + F1-F12)
- Profil tasteri
- WIN-Lock funkcija (FN + WIN)
- Podesite intenzitet/brzinu osvetljenja (FN + Page up / Page down)
- Podesite svetlosne efekte (FN + 1-9)
- Podesite 7 pojedinačnih boja
- Automatska promena boje



Hama GmbH & Co KG  
86652 Monheim / Germany

## Service & Support

www.urance.com  
+49 9091 502-0

D GB



All listed brands are trademarks of the corresponding companies. Errors and omissions excepted, and subject to technical changes. Our general terms of delivery and payment are applied.

XX217821/12.22