

NÁVOD K POUŽITÍ

Děkujeme, že jste si zakoupili výrobek Hama.

Přečtěte si, prosím, důkladně následující návod k použití a důležité informace. Návod si uschovejte pro případné budoucí použití. Pokud výrobek prodáte nebo darujete, přiložte k němu i tento návod k použití.

1. Vysvětlení výstražných symbolů a upozornění**Nebezpečí úrazu elektrickým proudem**

Tento symbol upozorňuje na části produktu, které mohou být pod napětím dostatečně velkým pro způsobení úrazu elektrickým proudem.

**Upozornění**

Tento symbol se používá pro označení bezpečnostních upozornění nebo poukazuje na určitá nebezpečí a rizika.

**Poznámka**

Tento symbol se používá pro označení doplňujících informací a důležitých upozornění.

2. Vysvětlení symbolů na štítku produktu**Nelze ztlumit.**

Svítidlo není určeno pro použití s běžně dostupnými stmívači.

**Elektrické zařízení třídy ochrany II.**

Ochrana před zasažením elektrickým proudem díky zesílené nebo dvojitě izolaci dílů pod napětím.



Používejte jen v suchém prostředí.

3. Obsah balení

- LED světelný pásek
- LED ovladač
- stručný návod k použití

4. Bezpečnostní upozornění

- Výrobek je určen pro soukromé a neprůmyslové použití.
- Výrobek používejte výlučně k účelu, ke kterému byl stanoven.
- Zabraňte pádu výrobku a výrobek nevystavujte silným otřesům.
- Výrobek používejte pouze v mírných klimatických podmínkách.
- **LED pásek nepoužívejte, když je zabalený nebo navinutý v kotouči.**
- Výrobek neprovozujte mimo meze výkonu uvedené v technických údajích.
- Na výrobku neprovádějte žádné změny. Ztratíte tím jakékoli nároky na záruční plnění.
- Výrobek není hračka. Děti smí čištění a údržbu provádět jen jsou-li pod dohledem dospělé osoby.
- Obalový materiál likvidujte ihned podle platných místních předpisů o likvidaci.
- Výrobek nepoužívejte na místech, kde je používání elektronických zařízení zakázáno.
- Kabel neohýbejte a nelámejte.
- **Dbejte na to, aby se LED pásek nezlomil. Mohly by se poškodit součástky na pásku.**
- Nepokoušejte se výrobek sami ošetřovat nebo opravovat. Veškeré úkony údržby přenechejte příslušnému odbornému personálu.
- Výrobek smí být provozován výhradně v napájecí síti, jak je popsáno na typovém štítku.
- Výrobek neotvírejte a v případě poškození ho již dále nepoužívejte.
- **Nehodí se pro provoz se stmívači, elektrickými spínači, fotobuňkami, časovými a soumrakovými spínači.**
- Tento výrobek, stejně jako všechny elektrické produkty, nepatří do dětských rukou!
- Všechny kabely pokládejte tak, aby nehrozilo nebezpečí zakopnutí.
- Kabel ze zásuvky vytahujte přímo za vidlici a nikdy za šňůru.
- Mimo vnitřní prostory lze výrobek provozovat jen v chráněných vnějších prostorech.

Výstraha



- Provoz zařízení je povolen výhradně v 230 V, 50 Hz síti střídavého napětí. Práce na 230 V síti smí provádět jen kvalifikovaný elektrikář, který vlastní certifikát vydaný ve Vaší zemi. Přitom je třeba dodržovat platné předpisy pro prevenci úrazů.
- Abyste zabránili zásahu elektrickým proudem, odpojte od zařízení napětí (vypněte pojistkový automat). V případě nedodržení pokynů k instalaci může dojít k požáru nebo k jinému nebezpečí.

Upozornění



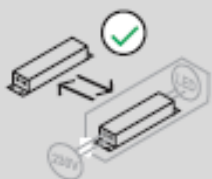
Světelný zdroj tohoto svítidla lze vyměnit.



Upozornění



Předřazený přístroj tohoto svítidla lze vyměnit.



Výstraha



Nikdy se nedívejte přímo do světelného zdroje nebo nemiřte světelný paprsek přímo do očí jiných osob nebo zvířat. Hrozí poškození zraku!



Nebezpečí zásahu elektrickým proudem



- Výrobek neotvírejte a v případě poškození již dále nepoužívejte, např. při vzniku kouře, zápachu nebo hlasitých zvuků. Ihned se obraťte na prodejce nebo odborný servis (viz bod Servis a podpora).
- Výrobek nepoužívejte, pokud jsou adaptér AC, kabel adaptéru nebo síťové vedení poškozené.
- Nepokoušejte se výrobek sami ošetřovat nebo opravovat. Veškeré úkony údržby přenechejte příslušnému odbornému personálu.

Výstraha



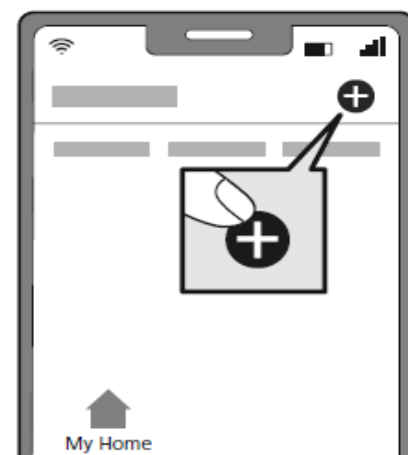
- Výrobek provozujte pouze se zásuvkou, která je k tomuto schválena a která je spojena s veřejnou elektrickou sítí. Zásuvka se musí nacházet v blízkosti výrobku a musí být snadno přístupná.
- Výrobek odpojte ze sítě pomocí vypínače – pokud není k dispozici, vytáhněte síťové vedení ze zásuvky.
- U vícenásobných zásuvek dbejte na to, aby připojené spotřebiče nepřekročily přípustnou celkovou spotřebu energie.
- Pokud výrobek delší dobu nepoužíváte, vypojte ho ze sítě.

5. Vlastnosti produktu

Toto chytrý LED pásek slouží jako osvětlení místnosti dle vašich představ, efektní osvětlení nebo pro vytvoření příjemné domácí atmosféry. Můžete si vybrat ze 16 milionů různých barev. Další možnosti nastavení zahrnují zapnutí/vypnutí a plynulé stmívání.

K dispozici jsou následující hlasové příkazy:

- Zapnutí/vypnutí: "Alexa / OK Google, switch the light on / off"
- Stmívání na X %: "Alexa / OK Google, reduce the light to X %"
- Volba barvy: "Alexa / OK Google, switch the light to blue."
(or red, green, etc.)



6. Instalace

Stáhněte si aplikaci **Hama Smart Home** z obchodu Apple App Store nebo Google Play Store a spusťte ji.

Při prvním použití vás aplikace vyzve k registraci a vytvoření účtu. Pokud již účet máte, přihlaste se.

Postupujte podle pokynů v aplikaci.



Poznámka

Podrobný popis aplikace Hama Smart Home a jejích funkcí naleznete v samostatném návodu k této aplikaci.



www.hama.cz > objednáací číslo > dokumenty

Instalace LED pásku

Připojte LED pásek pomocí dodaného napájecího adaptéru do elektrické zásuvky.

LED pásek začne rychle blikat. Pokud ne, musíte jej třikrát za sebou odpojit od elektrické zásuvky a znovu připojit.

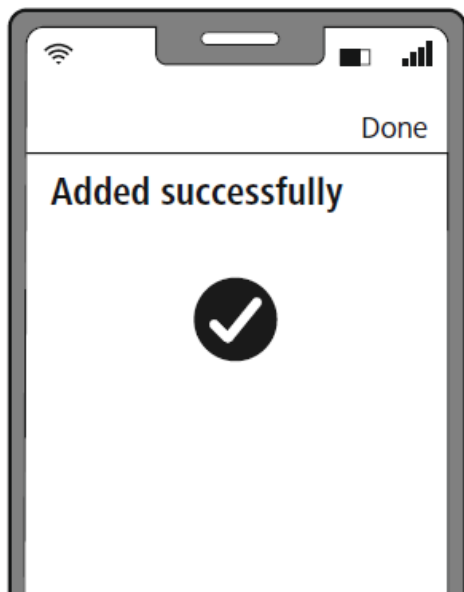
Otevřete aplikaci a stiskněte tlačítko "+", které se nachází v pravém horním rohu, pro přidání nového zařízení (Add Device).

Z nabízených zařízení vyberte LED pásek.

Vyberte WiFi síť, ke které chcete LED pásek připojit, zadejte heslo této sítě a pokračujte stiskem tlačítka "další".



Po úspěšném spárování přestane LED pásek rychle blikat a aplikace potvrdí, že byl úspěšně připojen. Nyní si jej můžete pojmenovat.



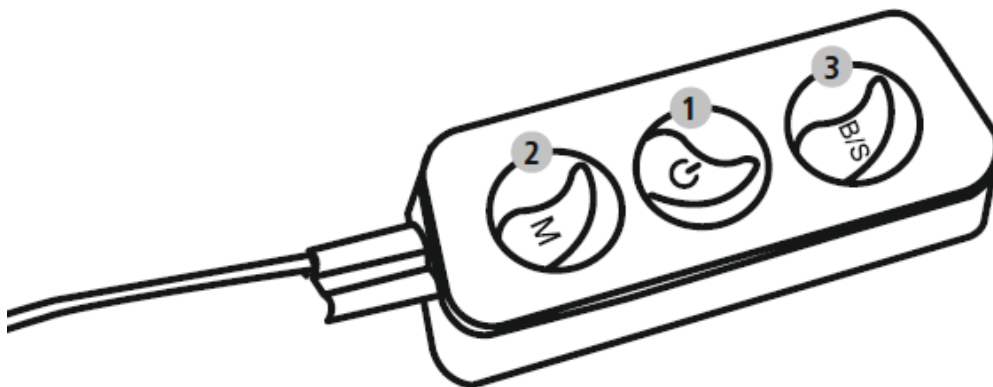
7. Možnosti nastavení v aplikaci



1	Barva	Otevření panelu pro nastavení RGB barevného osvětlení.
2	Bílá	Otevření panelu pro nastavení bílého světla.
3	Nastavení jasu	Rychlé nastavení požadovaného jasu.
4	Nastavení barev	Rychlé nastavení požadovaných barev.
5	Vypnutí/Zapnutí	Zapnutí/vypnutí světla stiskem tlačítka.
6	Světlo	Otevření panelu pro nastavení jasu a barev osvětlení
7	Scény	Otevření panelu pro barevné scény. Zde si můžete nastavit individuální světelné scény a stiskem tlačítka je spustit.
8	Časovač	Po uplynutí nastaveného času se světlo automaticky zapne, nebo vypne.
9	Více	Další nastavení: Odpočítávání: po uplynutí nastaveného času se světlo vypne. Stav po zapnutí: nastavení režimu světla po zapnutí.

V aplikaci je možné vytvářet scény pro rozšířené možnosti použití.
(viz kapitola 8 a AppGuide)

Pomocí ovladače je možné provádět následující nastavení:

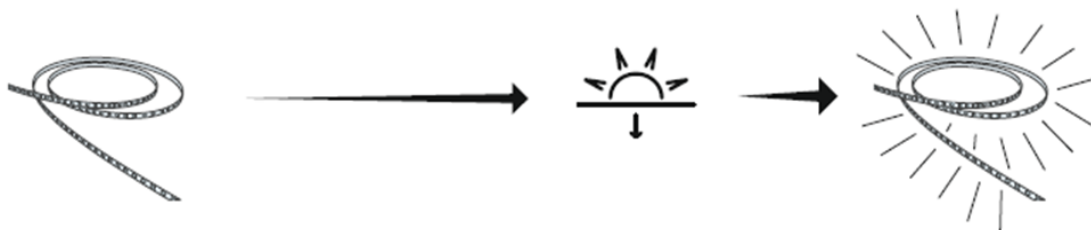


1	Zapnutí/vypnutí	Zapnutí/vypnutí stiskem tlačítka.
2	Scéna	Stisknutím tlačítka volíte statické a dynamické scény.
3	Nastavení jasu	Delším stiskem tlačítka nastavíte požadovaný jas.

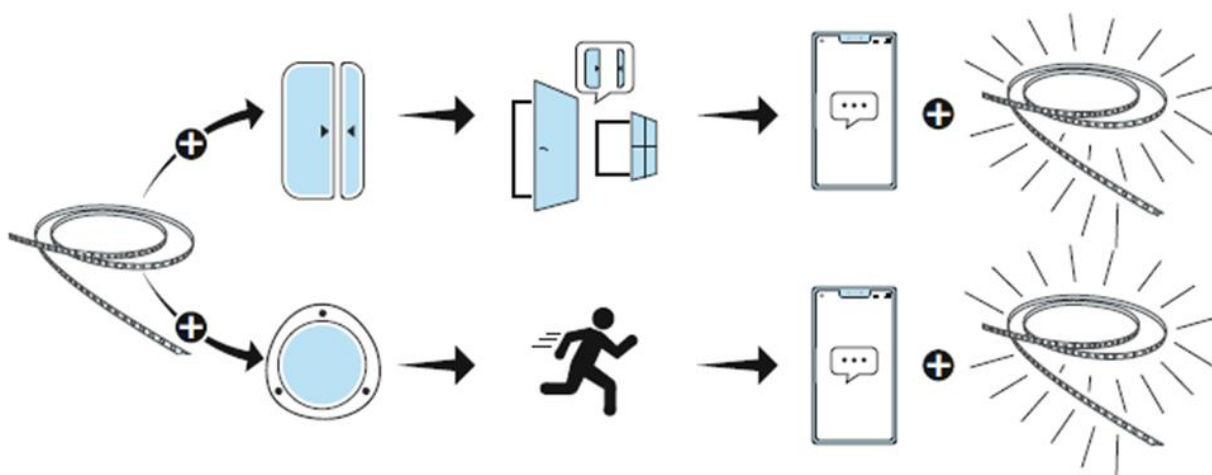
8. Rozšířené možnosti použití se scénáři a automatizací

Scénáře a automatizované scény můžete vytvořit pomocí aplikace propojením různých produktů Hama Smart Home, které máte v domácnosti. Další podrobnosti naleznete v návodu k aplikaci v kapitole 4.

Standardní použití



Rozšířené použití



9. Vyloučení záruky

Hama GmbH & Co KG nepřebírá žádnou odpovědnost a neposkytuje žádnou záruku za škody způsobené nesprávnou instalací/montáží, nesprávným používáním produktu nebo nedodržáním návodu k obsluze a/nebo bezpečnostních pokynů.

10. Informace o RF záření

Toto zařízení je v souladu s EU požadavky na omezení vystavování veřejnosti elektromagnetickému záření v zájmu ochrany zdraví.

Zařízení vyhovuje požadovaným RF specifikacím při používání ve vzdálenosti 20 cm od těla.

11. Prohlášení o shodě

Společnost Hama GmbH & Co KG prohlašuje, že typ rádiového zařízení [176633] je v souladu se směrnicí 2014/53/EU. Úplné znění EU prohlášení o shodě je k dispozici na této internetové adrese: de.hama.com -> 000176633 -> Downloads.

12. Technické parametry

Světelný tok	1350 lm
Barevná teplota	RGB, 2700 K - 6500 K (teplá bílá až studená bílá)
Přenos signálu	2,4 GHz
Maximální vyzařovaný vysílací výkon	< 100 mW

Dovozce: Hama spol. s r.o., Kšírova 150, 619 00 Brno, www.hama.cz