

USB Multiport USB-Multiport

- GB Operating Instructions
D Bedienungsanleitung
F Mode d'emploi
E Instrucciones de uso
NL Gebruiksaanwijzing
I Istruzioni per l'uso
PL Instrukcja obsługi
H Használati útmutató
RO Manual de utilizare
CZ Návod k použití
SK Návod na použitie
P Manual de instruções
S Bruksanvisning
RUS Руководство по эксплуатации
BG Работна инструкция
GR Οδηγίες χρήσης
TR Kullanma kılavuzu
FIN Käyttöohje

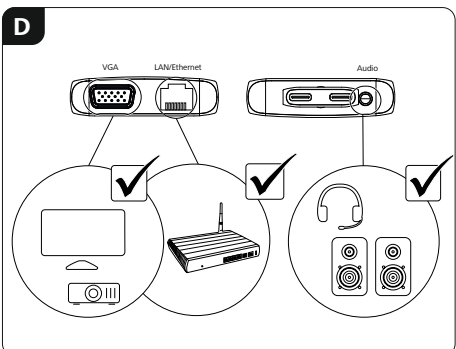
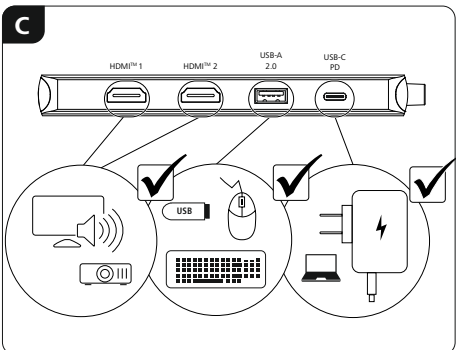
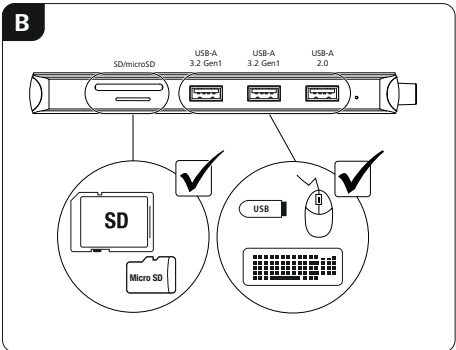
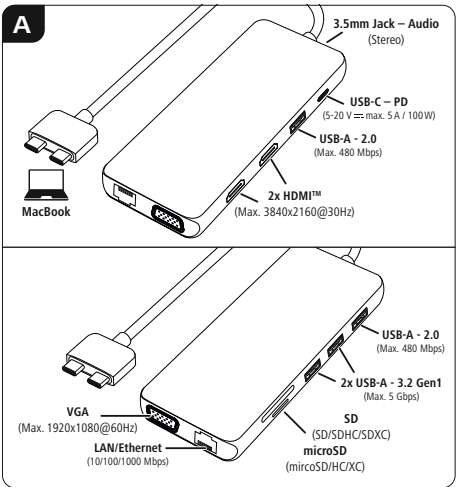
All listed brands are trademarks of the corresponding companies. Errors and omissions excepted. We are not liable for technical changes. Our general terms of sale and sales conditions apply to all orders.

0-20-1606 674

www.hama.com

Service & Support

Hama GmbH & Co KG 86652 Monheim /Germany



The maximum supported Resolution

Table with 4 columns: Resolution, VGA, HDMI 1, HDMI 2. Rows include Single Port Connected, Dual Ports Connected, and Triple Ports Connected.

GB Operating instruction

- 1. Package Contents
2. Safety Notes

- Do not attempt to service or repair the product yourself. Leave any all service work to qualified experts.
Do not open the device or continue to operate it if it becomes damaged.
Do not operate the product outside the power limits given in the specifications.

Warning
Find out the maximum output current capacity of the USB port on your device. To do this, consult the operating instructions or ask the manufacturer.

- Note
To be able to use the charging function, the device must support Power Delivery (PD) or Thunderbolt-3/4.

- Passive VGA/HDMI cables (without chipset / signal converter) must be used for MST.

- 3. Startup and Operation
Switch on your computer and boot the system.
Connect the product to two free USB ports on your computer.

- 4. Warranty Disclaimer
Hama GmbH & Co KG assumes no liability and provides no warranty for damage resulting from improper installation/mounting.

Table with 2 columns: Property, Value. Rows include Operating voltage / current consumption, Compatibility, System requirements, and USB specification.

Note
If there is interference or the product no longer responds, unplug the product, wait a few seconds and then plug it in again.

D Bedienungsanleitung

- 1. Packungsinhalt
2. Sicherheitshinweise

- Versuchen Sie nicht, das Produkt selbst zu warten oder zu reparieren.
Öffnen Sie das Produkt nicht und betreiben Sie es bei Beschädigungen nicht weiter.
Betreiben Sie das Produkt nicht außerhalb seiner in den technischen Daten angegebenen Leistungsgrenzen.

Warnung
Stellen Sie den maximalen Ausgangsstrom der USB-Buchse Ihres Gerätes fest. Sehen Sie dazu in der Bedienungsanleitung nach bzw. wenden Sie sich an den Hersteller.

- Warnung
Stellen Sie den maximalen Ausgangsstrom der USB-Buchse Ihres Gerätes fest. Sehen Sie dazu in der Bedienungsanleitung nach bzw. wenden Sie sich an den Hersteller.

- Hinweis
Für die Verwendung der Ladefunktion muss das Gerät PowerDelivery (PD) oder Thunderbolt-3/4 unterstützen.

- 3. Inbetriebnahme und Betrieb
Starten Sie Ihren Computer und fahren Sie ihn komplett hoch.
Schließen Sie das Produkt an zwei freien USB-Buchsen Ihres Computers an.

- 4. Haftungsausschluss
Die Hama GmbH & Co KG übernimmt keinerlei Haftung oder Gewährleistung für Schäden, die aus unsachgemäßer Installation, Montage und unsachgemäßem Gebrauch des Produktes oder einer Nichtbeachtung der Bedienungsanleitung und/oder der Sicherheitshinweise resultieren.

Table with 2 columns: Property, Value. Rows include Betriebsspannung/ Stromaufnahme, Kompatibilität, Systemvoraussetzung, and USB-Spezifikation.

Hinweis
Stecken Sie das Produkt ab, warten Sie einige Sekunden und stecken Sie das Produkt wieder ein, wenn eine Störung vorliegt oder das Produkt nicht mehr reagiert.

F Mode d'emploi

- 1. Contenu de l'emballage
2. Consignes de sécurité

- Ne tentez pas de réparer l'appareil vous-même ni d'effectuer des travaux d'entretien.
N'ouvrez aucune modification à l'appareil.
Ne tentez pas d'ouvrir le produit en cas de détérioration et cessez de l'utiliser.

Attention
Déterminez le courant de sortie maximal du port USB de votre appareil. Consultez le mode d'emploi de votre appareil à ce sujet ou adressez-vous au fabricant de l'appareil.

- Attention
Déterminez le courant de sortie maximal du port USB de votre appareil. Consultez le mode d'emploi de votre appareil à ce sujet ou adressez-vous au fabricant de l'appareil.

- Remarque
Pour utiliser la fonction de charge, l'appareil doit prendre en charge PowerDelivery (PD) ou Thunderbolt-3/4.

- 3. Mise en service et fonctionnement
Connectez le produit à deux ports USB libres de votre ordinateur.
Le produit se reconnoît automatiquement, sans nécessité de installer ningún controlador.

- 4. Exclusion de garantie
La société Hama GmbH & Co KG décline toute responsabilité en cas de dommages provoqués par une installation, un montage ou une utilisation non conformes du produit ou encore provoqués par un non respect des consignes du mode d'emploi et/ou des consignes de sécurité.

Table with 2 columns: Property, Value. Rows include Tension de service / Consommation électrique, Compatibilité, Requisitos del sistema, and Especificación USB.

Remarque
Débranchez le produit, patientez quelques secondes, puis rebranchez-le en cas de problème ou dans le cas où le produit ne réagit plus.

E Instrucciones de uso

- 1. Contenido del paquete
2. Instrucciones de seguridad

- No intente mantener o reparar el aparato por cuenta propia.
No abra el producto y no lo siga operando de presentar deterioros.
No opere el producto fuera de los límites de potencia indicados en los datos técnicos.

Aviso
Determine la corriente de salida máxima del puerto USB de su dispositivo. Para ello, consulte las instrucciones de uso o diríjase al fabricante.

- Aviso
Determine la corriente de salida máxima del puerto USB de su dispositivo. Para ello, consulte las instrucciones de uso o diríjase al fabricante.

- Nota
Para poder utilizar la función de carga, el dispositivo debe soportar PowerDelivery (PD) o Thunderbolt-3/4.

- 3. Puesta en marcha y funcionamiento
Encienda su ordenador y espere a que arranque completamente.
Conecte el producto a dos puertos USB libres de su ordenador.

- 4. Exclusion de responsabilidad
Hama GmbH & Co KG no se responsabiliza ni concede garantía por los daños que surjan por una instalación, montaje o manejo incorrectos del producto o por la no observación de las instrucciones de manejo y/o de las instrucciones de seguridad.

Table with 2 columns: Property, Value. Rows include Tensión de funcionamiento / consumo de corriente, Compatibilidad, Requisitos del sistema, and Especificación USB.

Nota
En caso de fallo o de que el producto deje de reaccionar, desenchufe el producto, espere algunos segundos y vuelva a enchufarlo.

NL Gebruiksaanwijzing

- 1. Inhoud van de verpakking
2. Veiligheidsinstructies

- Ne probeer niet het product zelf te onderhouden of te repareren.
Laat onderhouds- en reparatiewerkzaamheden door vakpersoneel uitvoeren.
Open het product niet en gebruik het niet meer als beschadigd is.

Waarschuwing
Bepaal de maximale waarde van de uitgaande stroom van de USB-poort van uw apparaat. Dit kunt u in de bedieningsinstructies vinden of u kunt contact opnemen met de fabrikant.

- Waarschuwing
Bepaal de maximale waarde van de uitgaande stroom van de USB-poort van uw apparaat. Dit kunt u in de bedieningsinstructies vinden of u kunt contact opnemen met de fabrikant.

- Aanwijzing
Om van de oplaadfunctie gebruik te kunnen maken, moet het toestel PowerDelivery (PD) of Thunderbolt-3/4 ondersteunen.

- 3. Ingebruikneming en werking
Start uw computer helemaal op.
Sluit het product op twee vrije USB-poorten van uw computer aan.

- 4. Uitsluiting van garantie en aansprakelijkheid
Hama GmbH & Co KG aanvaardt geen enkele aansprakelijkheid of garantieclaims voor schade of gevolgschade, welke door ondeskundige installatie, montage en ondeskundig gebruik van het product ontstaan of het resultaat zijn van het niet in acht nemen van de bedieningsinstructies en/of veiligheidsinstructies.

Table with 2 columns: Property, Value. Rows include Tensión de funcionamiento / consumo de corriente, Compatibilidad, Requisitos del sistema, and Especificación USB.

Aanwijzing
Koppel het product los, wacht u enige seconden en sluit u het product weer aan, indien er zich een storing voordoet of het product niet meer reageert.

I Istruzioni per l'uso

- 1. Contenuto della confezione
2. Indicazioni di sicurezza:

- Non tentare di aggiustare o riparare l'apparecchio da soli.
Non aprire il prodotto e non utilizzarlo più se danneggiato.
Non mettere in esercizio il prodotto al di fuori dei suoi limiti di rendimento indicati nei dati tecnici.

Attenzione
Verificare la corrente in uscita massima del connettore USB del proprio dispositivo. Consultare le istruzioni o rivolgersi al produttore.

- Attenzione
Verificare la corrente in uscita massima del connettore USB del proprio dispositivo. Consultare le istruzioni o rivolgersi al produttore.

- Avvertenza
Per l'uso della funzione di carica è necessario che il dispositivo supporti la modalità DisplayPort-Alternate o Thunderbolt-3/4.

- 3. Messa in esercizio e funzionamento
Accendere il computer e avviare.
Collegare il prodotto a due porte USB libere del computer.

- 4. Esclusione di garanzia
Hama GmbH & Co.KG non si assume alcuna responsabilità per i danni derivati dal montaggio o l'utilizzo scorretto del prodotto, nonché dalla mancata osservanza delle istruzioni per l'uso e/o delle indicazioni di sicurezza.

Table with 2 columns: Property, Value. Rows include Tensione di esercizio / Corrente assorbita, Compatibilità, Requisiti minimi di sistema, and Specifica USB.

Avvertenza
In presenza di un guasto o se il prodotto non reagisce più, scollegare il prodotto, attendere alcuni secondi e collegarlo nuovamente.

PL Instrukcja obsługi

- 1. Zawartość opakowania
2. Wskazówki bezpieczeństwa

- Nie próbuj naprawiać samodzielnie urządzenia.
Prace serwisowe zlecać wykwalifikowanemu personelowi fachowemu.
Nie otwieraj produktu i nie używaj go, gdy jest uszkodzony.

Ostrzeżenie
Ustalc maksymalny prąd wyjściowy gniazda USB urządzenia. W tym celu zaleźć odpowiednie informacje w instrukcji obsługi lub skontaktować się z producentem.

- Ostrzeżenie
Ustalc maksymalny prąd wyjściowy gniazda USB urządzenia. W tym celu zaleźć odpowiednie informacje w instrukcji obsługi lub skontaktować się z producentem.

- Wskazówki
Aby móc skorzystać z funkcji ładowania, urządzenie musi obsługiwać PowerDelivery (PD) lub Thunderbolt-3/4.

- 3. Uruchamianie i obsługa
Uruchom komputer i odczekaj do momentu całkowitego załadowania systemu.
Podłącz produkt do drugiego wolnego portu USB w komputerze.

- 4. Wyłączenie odpowiedzialności
Hama GmbH & Co KG nie łączy odpowiedzialności za szkody wynikłe z niewłaściwej instalacji, montażu oraz nieprawidłowego stosowania produktu lub nieprzestrzegania instrukcji obsługi i/lub wskazań bezpieczeństwa.

Table with 2 columns: Property, Value. Rows include Tensione di esercizio / Corrente assorbita, Compatibilità, Requisiti minimi di sistema, and Specifica USB.

Wskazówki
Jeżeli wystąpi usterka lub produkt przestanie reagować, należy odłączyć produkt, odczekać kilka sekund i podłączyć go ponownie.

H Használati útmutató

- 1. A csomag tartalma
2. Biztonsági előírások

- Né ne kísérletez a termékkel saját karbantartását vagy javítását.
Bármely karbantartási munkát bizon állított szakemberre.
Ne nyissa ki a terméket és sérülés esetén ne üzemeltesse tovább.

Figyelmeztetés
Állapítsa meg készüléke USB csatlakozójának kimeneti áramát. Ehhez olvassa el a használati utasítást, vagy forduljon a gyártóhoz.

- Figyelmeztetés
Állapítsa meg készüléke USB csatlakozójának kimeneti áramát. Ehhez olvassa el a használati utasítást, vagy forduljon a gyártóhoz.

- Hivatkozások
Pro použití funkce nabíjení musí přístroj podporovat PowerDelivery (PD) nebo Thunderbolt-3/4.

- 3. Üzembevetel és üzemeltetés
Kapcsolja be számítógépét és várja meg az operációs rendszer teljes betöltődését.

- 4. Váztartósság kizárása
A Hama GmbH & Co KG semmilyen felelősséget vagy szavatosságot nem vállal a termék szakszerűtlen telepítéséből, szereléséből és szakszerűtlen használatából, vagy a kezelési útmutatót és/vagy a biztonsági előírások be nem tartásából eredő károkért.

Table with 2 columns: Property, Value. Rows include Üzemi feszültség / Áramfelvétel, Kompatibilitás, Rendszerkövetelmény, and USB-Spezifikation.

Hivatkozások
Húzza ki a terméket, várjon pár másodpercet és csatlakoztassa ismét a terméket, ha zavar áll fenn, vagy a termék nem reagál többé.