

NÁVOD NA POUŽITIE

Ďakujeme, že ste si zakúpili výrobok Hama.

Prečítajte si, prosím, dôkladne nasledujúci návod na použitie a dôležité informácie. Návod si uschovajte pre prípadné budúce použitie. Ak výrobok predáte alebo darujete, priložte k nemu aj tento návod na použitie.

1. Vysvetlenie výstražných symbolov a upozornení**Nebezpečenstvo zásahu elektrickým prúdom**

Tento symbol upozorňuje na nebezpečenstvo dotyku neizolovaných častí výrobku, ktoré sú eventuálne pod takým vysokým nebezpečným napätím, že hrozí nebezpečenstvo elektrického zásahu .

**Upozornenie**

Tento symbol označuje bezpečnostné upozornenia, ktoré poukazujú na určité riziká a nebezpečenstvá.

**Poznámka**

Tento symbol označuje dodatočné informácie, alebo dôležité poznámky.

2. Vysvetlenie symbolov na štítku produktu**Bez možnosti stmievania.**

Svetlo nepoužívajte s bežným stmievačom.

**Elektrické zariadenie triedy ochrany II.**

Ochrana pred elektrickým prúdom zosilnenou alebo dvojitou izoláciou častí pod napätím.

3. Obsah balenia

- LED neónový svetelný pásik
- LED ovládač
- rýchly návod na použitie
- 15 montážnych klipov

4. Bezpečnostné upozornenia

- Výrobok je určený na súkromné, nekomerčné domáce používanie.
- Výrobok používajte iba na účel, pre ktorý je určený.
- Výrobok chráňte pred pádmi a nevystavujte ho silným otrasom.
- Výrobok používajte len v miernych klimatických podmienkach
- Výrobok nepoužívajte mimo výkonnostných limitov uvedených v technických údajoch.
- LED pás nepoužívajte, keď je zabalený alebo navinutý.
- Na výrobku nevykonávajte žiadne zmeny. V dôsledku toho stratíte akékoľvek nároky na záruku.
- **Výrobok** nie je hračka. Čistenie a **používateľskú údržbu** smú **deti** vykonávať iba pod dohľadom dospeléj osoby.
- Obalový materiál hneď zlikvidujte podľa platných miestnych predpisov o likvidácii.
- Výrobok nepoužívajte na miestach, kde je používanie elektronických zariadení zakázané.
- Kábel nezalamujte a nepritláčajte.
- Dbajte na to, aby sa LED pás nezalomil. Môže to mať za následok poškodenia na LED páse.
- Nesnažte sa sami robiť na výrobku údržbu alebo opravy. Akékoľvek práce na údržbe prenechajte príslušnému odbornému personálu.
- Výrobok smie byť prevádzkovaný výhradne v napájacej sieti, ako je popísané na typovom štítku.
- Výrobok neotvárajte a v prípade poškodenia ho ďalej nepoužívajte.
- **Nehodí sa pre prevádzku so stmievačmi, elektrickými spínačmi, fotobunkami, časovými a súmrakovými spínačmi.**
- Tento výrobok nepatrí do rúk deťom, rovnako ako všetky elektrické výrobky!
- Všetky káble položte tak, aby nehrozilo nebezpečenstvo zakopnutia.
- Kábel zo zásuvky vyťahujte priamo za zástrčku a nikdy nie za kábel.

Výstraha



- Prevádzka zariadenia je možná len v sieti striedavého napätia 230 V a 50 Hz. Práce na 230 V sieti smú vykonávať iba elektrikári certifikovaní v danej krajine. Je pritom potrebné dodržať predpisy o bezpečnosti a ochrane zdravia pri práci.
- Aby ste predišli zásahu elektrickým prúdom na zariadení, vypnite sieťové napätie (odpojte samočinnú poistku). Nedodržaním inštalčných pokynov môže vzniknúť požiar alebo iné nebezpečenstvo.

Upozornenie



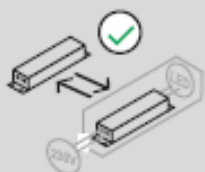
Svetelný zdroj tohto svetidla sa dá vymeniť.



Upozornenie



Predradník tohto svetidla sa dá vymeniť.



Výstraha



Nikdy sa nepozerajte priamo do svetelného zdroja alebo nemierte svetelný lúč priamo do očí iných osôb alebo zvierat. Hrozí poškodenie zraku!



Nebezpečenstvo zásahu elektrickým prúdom



- Výrobok neotvárajte a v prípade poškodenia ho ďalej nepoužívajte, napr. pri vzniku dymu, zápachu alebo hlasných zvukov. Ihneď sa obráťte na predajcu alebo odborný servis (viď bod Servis a podpora).
- Výrobok nepoužívajte, keď sú poškodené AC adaptér, kábel adaptéra alebo sieťové vedenie.
- Nesnažte sa sami robiť na výrobku údržbu alebo opravy. Akékoľvek práce na údržbe prenechajte príslušnému odbornému personálu.

Výstraha



- Výrobok prevádzkujte iba na schválenej zásuvke a s pripojením na verejnú elektrickú sieť. Zásuvka musí byť v blízkosti výrobku a musí byť ľahko prístupná.
- Výrobok odpojte od siete vypínačom zapnuté/vypnuté – ak takýto vypínač nie je, vytiahnite sieťové vedenie zo zásuvky.
- V prípade viacnásobných zásuviek dávajte pozor na to, aby pripojené spotrebiče neprekročili celkový dovolený príkon.
- Ak výrobok dlhšiu dobu nepoužívate, odpojte ho z elektrickej siete.

5. Vlastnosti produktu

Tento Smart LED pásik slúži ako osvetlenie miestnosti podľa vašich predstáv, efektné osvetlenie alebo pre vytvorenie príjemnej atmosféry. Môžete si vybrať zo 16 miliónov rôznych farieb. Ďalšie možnosti nastavenia zahŕňajú zapnutie/vypnutie a plynulé tienenie.

K dispozícii sú nasledovné hlasové príkazy:

- Zapnutie/vypnutie „Alexa/OK Google, switch the light on / off“.
- Stmievanie na X% „Alexa/OK Google, reduce the light to X%“.
- Voľba farby: „Alexa/OK Google, switch the light to blue.“ (or red, green, etc.)

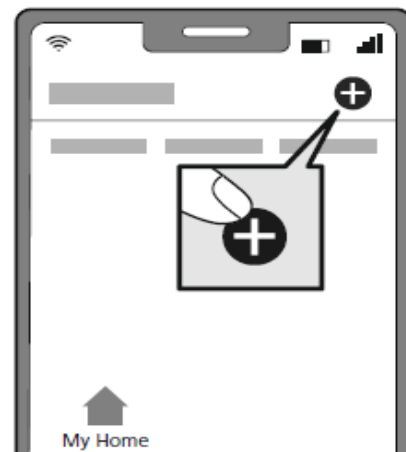
6. Inštalácia

Stiahnite si aplikáciu **Hama Smart Home** z obchodu Apple App Store alebo Google Play Store a spustíte ju.

Pri prvom použití vás aplikácia vyzve k registrácii a vytvoreniu účtu.

Ak už účet máte, prihláste sa.

Postupujte podľa pokynov v aplikácii.



Poznámka

Podrobný popis aplikácie Hama Smart Home a jej funkcií nájdete v samostatnom návode k tejto aplikácii:



www.hama.sk > objednávacie číslo > dokumenty

Inštalácia LED svetelného pásika

Pripojte pásik pomocou dodaného napájacieho adaptéru do elektrickej zásuvky.

LED pásik začne rýchlo blikať. Ak nie, musíte ho 3 krát za sebou odpojiť od elektrickej zásuvky a opäť pripojiť.

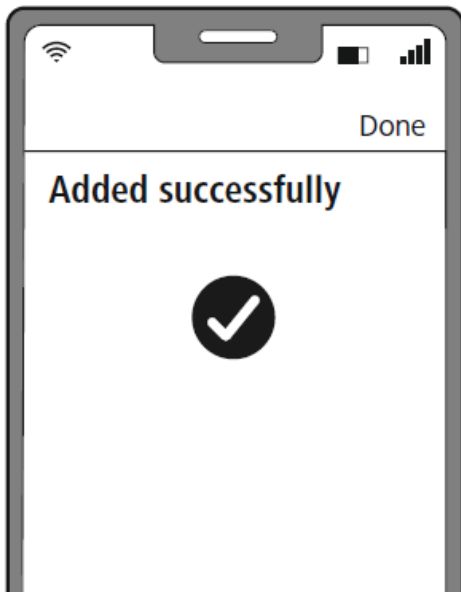
Otvorte aplikáciu a stlačte tlačidlo „+“ ktoré sa nachádza v pravom hornom rohu, pre pridanie nového zariadenia (Add Device).

Z ponúkaných zariadení vyberte LED pásik.

Vyberte WiFi sieť, ku ktorej chcete LED pásik pripojiť a zadajte heslo do siete a pokračujte stlačením tlačidla „ďalšie“.



Po úspešnom spárovaní prestane LED pásik rýchlo blikať a aplikácia potvrdí, že váš svetelný pásik bol spárovaný. Teraz si ho môžete pomenovať.



7. Možnosti nastavenia v aplikácii



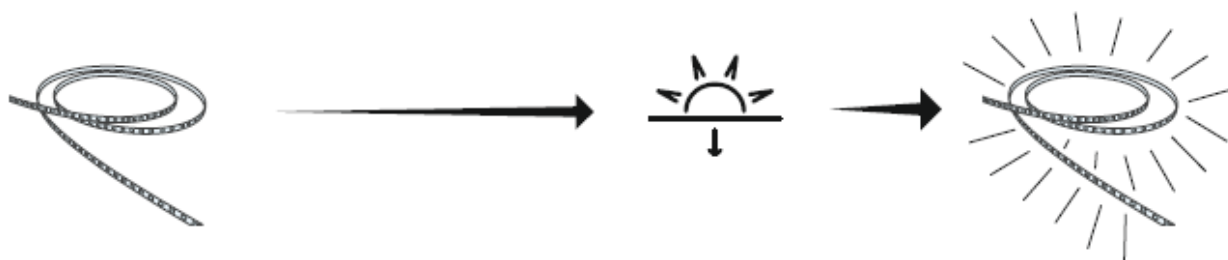
| | | |
|-----------|-------------------|---|
| 1 | Biela | Otvorenie panelu pre nastavenie bieleho osvetlenia. |
| 2 | Farba | Otvorenie panelu pre nastavenie RGB farebného osvetlenia. |
| 3 | Statické | Otvorenie panelu pre statické farebné scény. Tu si môžete nastaviť individuálne svetelné scény a stlačením tlačidla ich spustiť. |
| 4 | Dynamické | Otvorenie panelu pre dynamické farebné scény. Tu si môžete nastaviť individuálne viacfarebné svetelné scény a stlačením tlačidla ich spustiť. |
| 5 | Hudba | Otvorenie panelu pre ovládanie hudby. Tu si môžete aktivovať reakciu osvetlenia na zvuk/hudbu. |
| 6 | Nastavenia | Tu si nastavíte dĺžku dynamického svetelného efektu. 30 = celková dĺžka. |
| 7 | Nastavenie farieb | Nastavenie požadovanej farby. |
| 8 | Nastavenie jasů | Nastavenie požadovaného jasů. |
| 9 | Kontrast | Nastavenie požadovaného kontrastu. |
| 10 | Časovač | Po uplynutí nastaveného času sa lampa automaticky zapne, alebo vypne. |
| 11 | Vypnutie/Zapnutie | Zapnutie/vypnutie LED pásika stlačením tlačidla. |
| 12 | Časový plán | Nastavenie časových programov. |

V aplikácii je možné vytvárať scény pre rozšírené možnosti použitia.
(viď kapitola 8 a AppGuide)

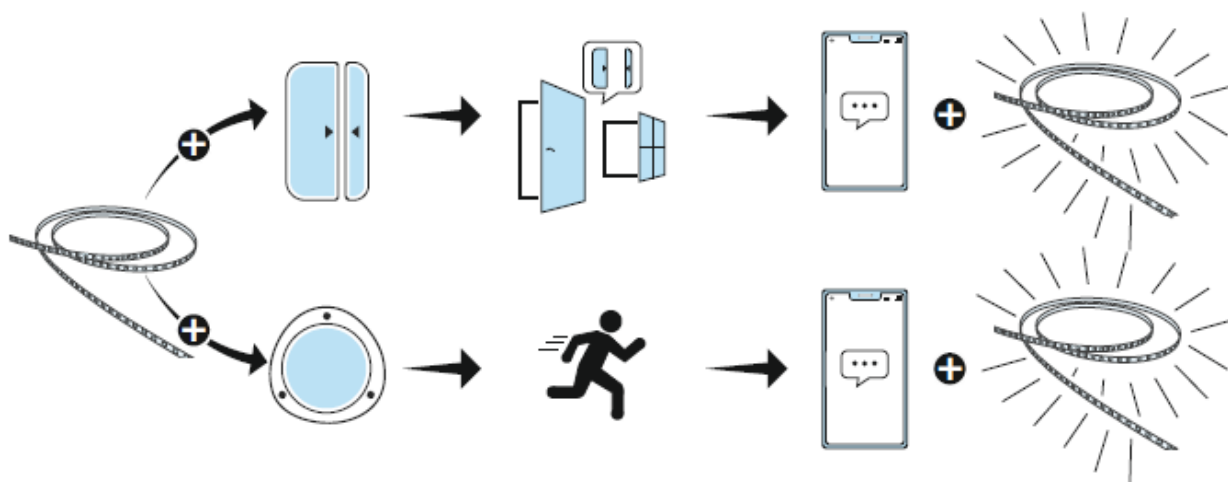
8. Rozšírené možnosti použitia so scenármi a automatizáciou

Scenáre a automatizované scény môžete vytvoriť pomocou aplikácie prepojením rôznych produktov Hama Smart Home, ktoré máte v domácnosti. Ďalšie podrobnosti nájdete v návode k aplikácii v kapitole 4.

Štandardné použitie



Rozšírené použitie



9. Vylúčenie záruky

Firma Hama GmbH & Co KG neručí/nezodpovedá za škody vyplývajúce z neodbornej inštalácie, montáže alebo neodborného používania výrobku alebo z nerešpektovania návodu na používanie a/alebo bezpečnostných pokynov.

10. Informácie o RF zariadení

Toto zariadenie je v súlade s EU požiadavkami na obmedzenie vystavovania verejnosti elektromagnetickému žiareniu v záujme ochrany zdravia.

Zariadenie vyhovuje požadovaným HF špecifikáciám pri používaní vo vzdialenosti 20 cm od tela.

11. Prehlásenie o zhode

Hama GmbH & Co KG týmto vyhlasuje, že rádiové zariadenie typu [176634] je v súlade so smernicou 2014/53/EÚ. Úplné EÚ vyhlásenie o zhode je k dispozícii na tejto internetovej adrese: www.hama.com -> 00176634-> Downloads..

12. Technické parametre

| | |
|--------------------------------------|----------------------|
| Svetelný tok | 960 lm |
| Farebná teplota | RGB |
| Vstupné napätie | 220-240 V / 50/60 Hz |
| Prenos signálu | 2,4 GHz |
| Maximálny vyžarovaný vysielací výkon | < 100 mW |

Dovozca: Hama Slovakia spol. s r.o., Bratislavská 87, 902 01 Pezinok, www.hama.sk