

**NÁVOD K POUŽITÍ**

Děkujeme, že jste si zakoupili výrobek Hama.

Přečtěte si, prosím, důkladně následující návod k použití a důležité informace. Návod si uschovejte pro případné budoucí použití. Pokud výrobek prodáte nebo darujete, přiložte k němu i tento návod k použití.

**1. Vysvětlení výstražných symbolů a upozornění****Nebezpečí úrazu elektrickým proudem**

Tento symbol upozorňuje na části produktu, které mohou být pod napětím dostatečně velkým pro způsobení úrazu elektrickým proudem.

**Upozornění**

Tento symbol se používá pro označení bezpečnostních upozornění nebo poukazuje na určitá nebezpečí a rizika.

**Poznámka**

Tento symbol se používá pro označení doplňujících informací a důležitých upozornění.

**2. Vysvětlení symbolů na štítku produktu****Nelze ztlumit.**

Svítidlo není určeno pro použití s běžně dostupnými stmívači.

**Elektrické zařízení třídy ochrany II.**

Ochrana před zasažením elektrickým proudem díky zesílené nebo dvojitě izolaci dílů pod napětím.



Používejte jen v suchém prostředí.

---

### 3. Obsah balení

- 3dílná rohová lampa
- stručný návod k použití
- LED driver
- LED ovladač

### 4. Bezpečnostní upozornění

- Výrobek je určen pro soukromé a neprůmyslové použití.
- Výrobek používejte výlučně k účelu, ke kterému byl stanoven.
- Zabraňte pádu výrobku a výrobek nevystavujte silným otřesům.
- Výrobek používejte pouze v mírných klimatických podmínkách.
- Výrobek neprovozujte mimo meze výkonu uvedené v technických údajích.
- Na výrobku neprovádějte žádné změny. Ztratíte tím jakékoli nároky na záruční plnění.
- Výrobek není hračka. Děti smí čištění a údržbu provádět jen jsou-li pod dohledem dospělé osoby.
- Obalový materiál likvidujte ihned podle platných místních předpisů o likvidaci.
- Výrobek nepoužívejte na místech, kde je používání elektronických zařízení zakázáno.
- Kabel neohýbejte a nelámejte.
- Nepokoušejte se výrobek sami ošetřovat nebo opravovat. Veškeré úkony údržby přenechejte příslušnému odbornému personálu.
- Výrobek smí být provozován výhradně v napájecí síti, jak je popsáno na typovém štítku.
- Výrobek neotvírejte a v případě poškození ho již dále nepoužívejte.
- Nehodí se pro provoz se stmívači, elektrickými spínači, fotobuňkami, časovými a soumrakovými spínači.
- 
- Tento výrobek, stejně jako všechny elektrické produkty, nepatří do dětských rukou!
- Všechny kabely pokládejte tak, aby nehrozilo nebezpečí zakopnutí.
- Kabel ze zásuvky vytahujte přímo za vidlici a nikdy za šňůru.

### Výstraha

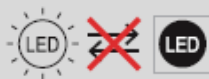


- Provoz zařízení je povolen výhradně v 230 V, 50 Hz síti střídavého napětí. Práce na 230 V síti smí provádět jen kvalifikovaný elektrikář, který vlastní certifikát vydaný ve Vaší zemi. Přitom je třeba dodržovat platné předpisy pro prevenci úrazů.
- Abyste zabránili zásahu elektrickým proudem, odpojte od zařízení napětí (vypněte pojistkový automat). V případě nedodržení pokynů k instalaci může dojít k požáru nebo k jinému nebezpečí.

### Upozornění



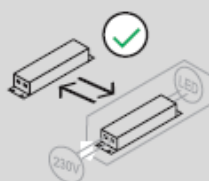
Světelný zdroj u tohoto svítidla nelze vyměnit. Když dosáhne světelný zdroj konce své životnosti, je třeba vyměnit celé svítidlo.



### Upozornění



Předradník tohoto svítidla lze vyměnit.



### Výstraha



Nikdy se nedívejte přímo do světelného zdroje nebo nemiřte světelný paprsek přímo do očí jiných osob nebo zvířat. Hrozí poškození zraku!



### Nebezpečí zásahu elektrickým proudem



- Výrobek neotvírejte a v případě poškození již dále nepoužívejte, např. při vzniku kouře, zápachu nebo hlasitých zvuků. Ihned se obraťte na prodejce nebo odborný servis (viz bod Servis a podpora).
- Výrobek nepoužívejte, pokud jsou adaptér AC, kabel adaptéru nebo síťové vedení poškozené.
- Nepokoušejte se výrobek sami ošetřovat nebo opravovat. Veškeré úkony údržby přenechejte příslušnému odbornému personálu.

### Výstraha



- Výrobek provozujte pouze se zásuvkou, která je k tomuto schválena a která je spojena s veřejnou elektrickou sítí. Zásuvka se musí nacházet v blízkosti výrobku a musí být snadno přístupná.
- Výrobek odpojte ze sítě pomocí vypínače – pokud není k dispozici, vytáhněte síťové vedení ze zásuvky.
- U vícenásobných zásuvek dbejte na to, aby připojené spotřebiče nepřekročily přípustnou celkovou spotřebu energie.
- Pokud výrobek delší dobu nepoužíváte, vypojte ho ze sítě.

## 5. Vlastnosti produktu

Toto chytré osvětlení slouží jako osvětlení místnosti dle vašich představ, efektní osvětlení nebo pro vytvoření příjemné domácí atmosféry. Můžete si vybrat ze 16 milionů různých barev. Další možnosti nastavení zahrnují zapnutí/vypnutí a plynulé stínění.

K dispozici jsou následující hlasové příkazy:

- Zapnutí/vypnutí: "Alexa / OK Google, switch the light on / off"
- Stmívání na X %: "Alexa / OK Google, reduce the light to X %"
- Volba barvy: "Alexa / OK Google, switch the light to blue." (or red, green, etc.)



## 6. Instalace

Stáhněte si aplikaci **Hama Smart Home** z obchodu Apple App Store nebo Google Play Store a spusťte ji.

Při prvním použití vás aplikace vyzve k registraci a vytvoření účtu.

Pokud již účet máte, přihlaste se.

Postupujte podle pokynů v aplikaci.



### Poznámka

Podrobný popis aplikace Hama Smart Home a jejích funkcí naleznete v samostatném návodu k této aplikaci.



[www.hama.cz](http://www.hama.cz) > objednáací číslo > dokumenty

## Instalace lampy

Připojte rohovou lampu pomocí dodaného napájecího adaptéru do elektrické zásuvky.

LED kontrolka začne rychle blikat. Pokud ne, musíte rohovou lampu třikrát za sebou odpojit od elektrické zásuvky a znovu připojit.

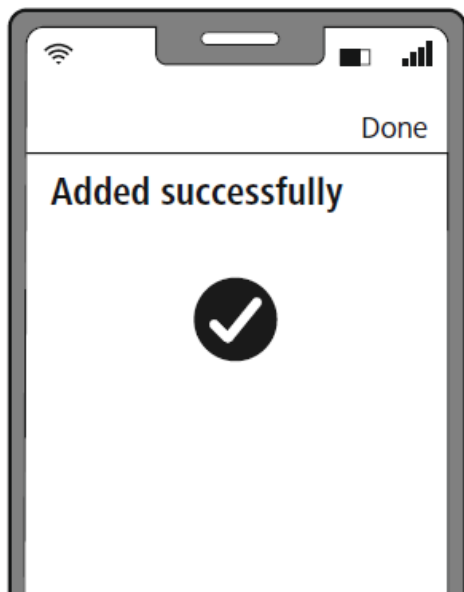
Otevřete aplikaci a stiskněte tlačítko "+", které se nachází v pravém horním rohu, pro přidání nového zařízení (Add Device).

Z nabízených zařízení vyberte rohovou lampu.

Vyberte WiFi síť, ke které chcete rohovou lampu připojit, zadejte heslo této sítě a pokračujte stiskem tlačítka "další".



Po úspěšném spárování přestane LED kontrolka rychle blikat a aplikace potvrdí, že vaše rohová lampa byla spárována. Nyní si ji můžete pojmenovat.



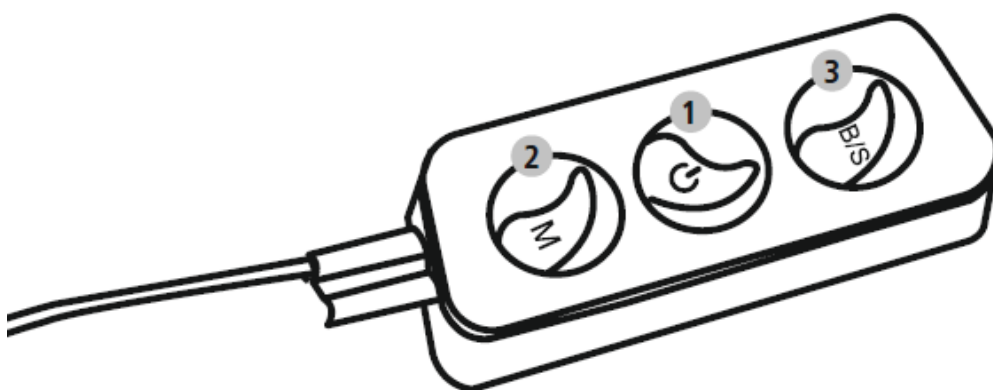
## 7. Možnosti nastavení v aplikaci



<b>1</b>	Bílá	Otevření panelu pro nastavení bílého světla.
<b>2</b>	Barva	Otevření panelu pro nastavení RGB barevného osvětlení.
<b>3</b>	Statické	Otevření panelu pro statické barevné scény. Zde si můžete nastavit individuální světelné scény a stiskem tlačítka je spustit.
<b>4</b>	Dynamické	Otevření panelu pro dynamické barevné scény. Zde si můžete nastavit individuální vícebarevné světelné scény a stiskem tlačítka je spustit.
<b>5</b>	Hudba	Otevření panelu pro ovládání hudby. Zde si můžete aktivovat reakci osvětlení na zvuk/hudbu.
<b>6</b>	Nastavení	Zde si nastavíte délku dynamického světelného efektu. 30 = celková délka.
<b>7</b>	Nastavení barev	Nastavení požadované barvy.
<b>8</b>	Nastavení jasu	Nastavení požadovaného jasu.
<b>9</b>	Kontrast	Nastavení požadovaného kontrastu.
<b>10</b>	Časovač	Po uplynutí nastaveného času se lampa automaticky zapne, nebo vypne.
<b>11</b>	Vypnutí/Zapnutí	Zapnutí/vypnutí lampy stiskem tlačítka.
<b>12</b>	Časový plán	Nastavení časových programů.

V aplikaci je možné vytvářet scény pro rozšířené možnosti použití.  
(viz kapitola 8 a AppGuide)

Pomocí ovladače je možné provádět následující nastavení:



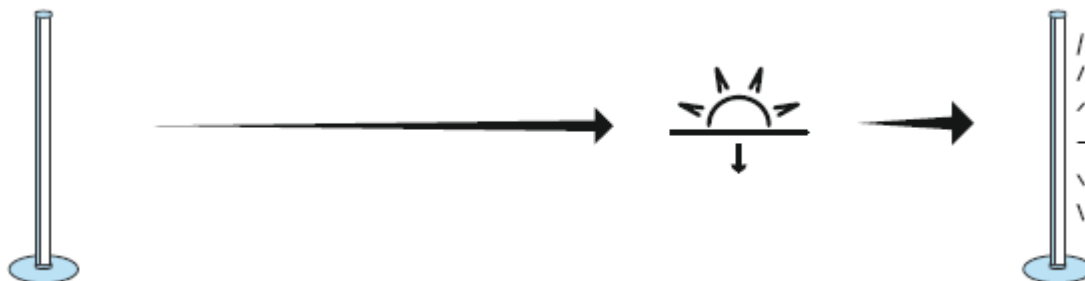
<b>1</b>	Zapnutí/vypnutí	Zapnutí/vypnutí stiskem tlačítka.
<b>2</b>	Scéna	Stisknutím tlačítka volíte statické, dynamické a hudební scény. Delším stiskem tlačítka aktivujete/deaktivujete hudební režim.
<b>3</b>	Nastavení jasu	Delším stiskem tlačítka nastavíte požadovaný jas.

---

## 8. Rozšířené možnosti použití se scénáři a automatizací

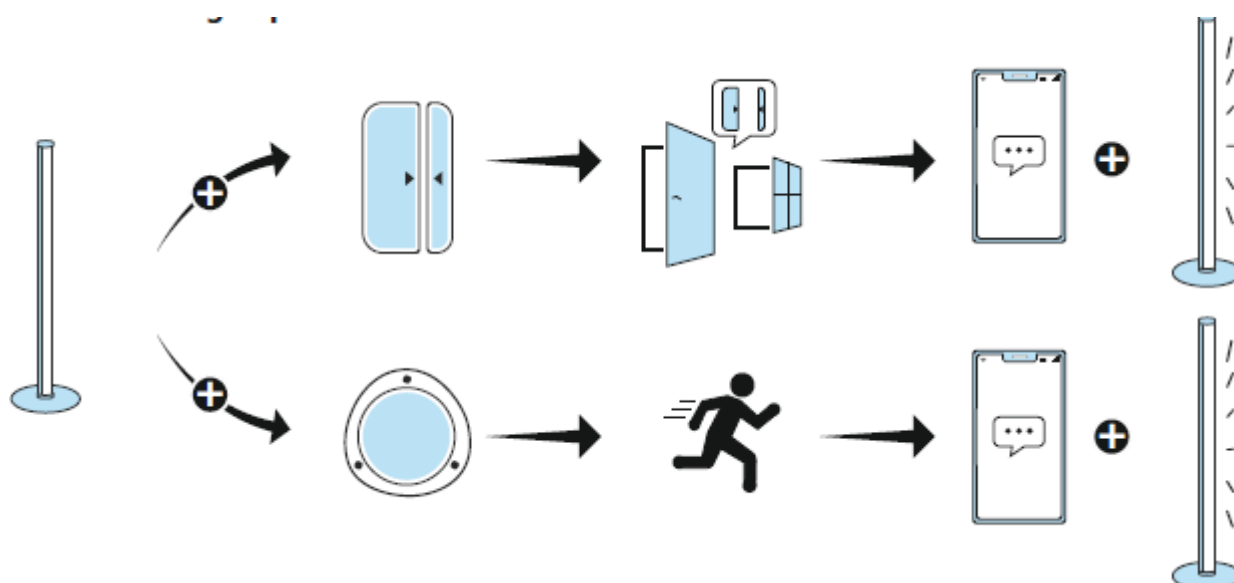
Scénáře a automatizované scény můžete vytvořit pomocí aplikace propojením různých produktů Hama Smart Home, které máte v domácnosti. Další podrobnosti naleznete v návodu k aplikaci v kapitole 4.

### Standardní použití



---

### Rozšířené použití



---

## 9. Vyloučení záruky

Hama GmbH & Co KG nepřebírá žádnou odpovědnost a neposkytuje žádnou záruku za škody způsobené nesprávnou instalací/montáží, nesprávným používáním produktu nebo nedodržáním návodu k obsluze a/nebo bezpečnostních pokynů.

## 10. Informace o RF záření

Toto zařízení je v souladu s EU požadavky na omezení vystavování veřejnosti elektromagnetickému záření v zájmu ochrany zdraví.

Zařízení vyhovuje požadovaným RF specifikacím při používání ve vzdálenosti 20 cm od těla.

## 11. Prohlášení o shodě

Společnost Hama GmbH & Co KG prohlašuje, že typ rádiového zařízení [176631] je v souladu se směrnicí 2014/53/EU. Úplné znění EU prohlášení o shodě je k dispozici na této internetové adrese: [de.hama.com](http://de.hama.com) -> 000176631 -> Downloads.

## 12. Technické parametry

Světelný tok	360 lm
Barevná teplota	3000 K - 6500 K (teplá bílá až studená bílá)
Vstupní napětí	220-240 V / 50 Hz
Přenos signálu	2,4 GHz
Maximální vyzařovaný vysílací výkon	< 100 mW

Dovozce: Hama spol. s r.o., Kšírova 150, 619 00 Brno, [www.hama.cz](http://www.hama.cz)