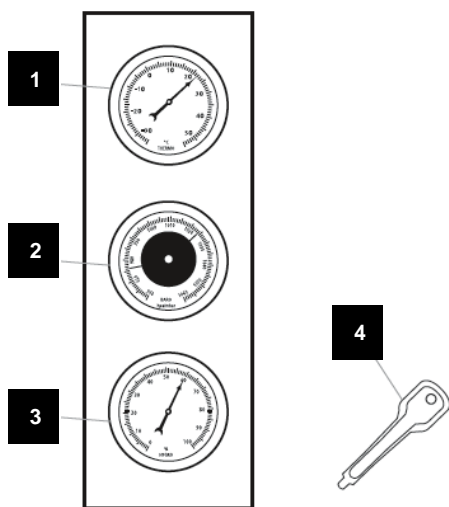


Návod k použití

Děkujeme, že jste si koupili výrobek Hama. Pozorně si přečtete tento návod k použití a všechny informace v něm obsažené. Návod si odložte pro případné další použití v budoucnu. Pokud tento výrobek prodáte nebo darujete někomu dalšímu, přiložte k němu i tento návod k použití.



Popis

- 1 teploměr
- 2 tlakoměr (barometr)
- 3 vlhkoměr
- 4 šroubovák

Obsah balení

- venkovní meteostanice Verona
- 1 šroubek
- 1 šroubovák
- tento návod k použití

Táto venkovní meteostanice pro domácí použití je vyrobená z materiálů nejvyšší kvality a kombinuje v sobě teploměr, vlhkoměr (barometr) a tlakoměr. Nabízí jednoduchou strukturu, spolehlivou funkčnost a lehkou čitelnost. Můžete ji používat dlouho bez potřeby mimořádné péče a údržby.

Rozsah měření:

- teplota: -20°C až +50°C
- relativní vlhkost: 20% až 98%
- tlak vzduchu: 1060 hPa až 960 hPa

Index přesnosti

- teplota vzduchu: -20°C až +50°C +/- 2°C
- relativní vlhkost:
 - 20% - 45% +/- 9%
 - 45% - 75% +/- 6%
 - 75% - 98% +/- 9%
- tlak vzduchu:
 - 1060 hPa - 1030 hPa +/- 10 hPa
 - 1030 hPa - 990 hPa +/- 5 hPa
 - 990 hPa - 960 hPa +/- 10 hPa

Nastavení tlakoměru (barometru):

- Na tlakoměru nastavte aktuální atmosférický tlak z lokální meteostanice.
- Pomocí šroubováku opatrně nastavte ručičku na zadní straně na aktuální tlak vzduchu. Potom zlehka klepněte prstem po povrchu, abyste překonali odpor v mechanismu.
- Měřič nastavujte opatrně, abyste nezpůsobili škody/opotřebování na součástkách. Při větších změnách v nastavení je potřebné je dělat postupně.



Upozornění

- Teploměr a vlhkoměr jsou přednastavené od výroby a není potřebné je nastavovat.
- Meteostanici zavěste na dobře větrané místo, které není vystavené přímému slunečnému záření a dešti.
- Meteostanici používejte pouze v rozsahu výše uvedených hodnot a nevystavujte ho působení páry nebo vody.
- Zabraňte působení silných otřesů a pádů/ran a zařízení sami nerozebírejte.

Péče a údržba

Zařízení čistěte vlhkou utěrkou, která nepouští žmolky a vlákna. Nepoužívejte agresivní čisticí prostředky.

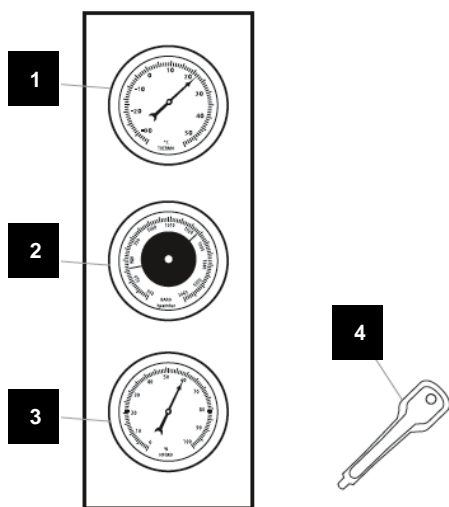
Záruka

Společnost Hama nepřebírá zodpovědnost a neposkytuje záruku za škody způsobené nesprávnou instalací/montáží, nesprávným používáním výrobku či nerespektováním výše uvedených pokynů k používání a bezpečnostních upozornění a varování.

Dovozce: Hama spol. s r.o., Kšírova 150, 619 00 Brno, www.hama.cz

Návod na použitie

Ďakujeme, že ste si kúpili výrobok Hama. Pozorne si prečítajte tento návod na použitie a všetky informácie v ňom obsiahnuté. Návod si odložte pre prípadne ďalšie použitie v budúcnosti. Ak tento výrobok predáte alebo darujete niekomu ďalšiemu, priložte k nemu aj tento návod na použitie.



Popis

- 1 teplomer
- 2 tlakomer (barometer)
- 3 vlhkomer
- 4 skrutkovač

Obsah balenia

- vonkajšia meteostanica Verona
- 1 skrutka
- 1 skrutkovač
- tento návod na použitie

Táto vonkajšia meteostanica pre domáce použitie je vyrobená z materiálov najvyššej kvality a kombinuje v sebe teplomer, vlhkomer a tlakomer (barometer). Ponúka jednoduchú štruktúru, spoľahlivú funkčnosť a jednoduchú čitateľnosť. Môžete ju používať dlho bez potreby mimoriadnej starostlivosti a údržby.

Rozsah merania:

- teplota: -20°C až +50°C
- relatívna vlhkosť: 20% až 98%
- tlak vzduchu: 1060 hPa až 960 hPa.

Index presnosti

- teplota vzduchu: -20°C až +50°C +/- 2°C
- relatívna vlhkosť: 20% - 45% +/- 9%
45% - 75% +/- 6%
75% - 98% +/- 9%
- tlak vzduchu: 1060 hPa - 1030 hPa +/- 10 hPa
1030 hPa - 990 hPa +/- 5 hPa
990 hPa - 960 hPa +/- 10 hPa

Nastavenie tlakomeru (barometra):

- Na tlakomeri (barometri) nastavte aktuálny atmosférický tlak z lokálnej meteostanice.
- Pomocou skrutkovača opatrne nastavte ručičku na zadnej strane na aktuálny tlak vzduchu. Potom zľahka klepnite prstom po povrchu, aby ste prekonalí odpor v mechanizme.
- Merač nastavujte opatrne, aby ste nespôsobili škody/opotrebovanie na súčiastkach. Pri väčších zmenách v nastavení je potrebné ich robiť postupne.



Upozornenie

- Teplomer a vlhkomer sú prednastavené od výroby a nie je potrebné ich nastavovať.
- Meteostanicu zaveste na dobre vetrané miesto, ktoré nie je vystavené priamemu slnečnému žiareniu a dažďu.
- Meteostanicu používajte iba v rozsahu hodnôt, ktoré sú uvedené vyššie a nevystavujte ho pôsobeniu pary alebo vody.
- Zabráňte pôsobeniu silných otrasov a pádov/rán a zariadenie sami nerozoberajte.

Starostlivosť a údržba

Zariadenie čistite vlhkou handričkou, ktorá nepúšťa žmolky a vlákna. Nepoužívajte agresívne čistiace prostriedky.

Záruka

Spoločnosť Hama nepreberá zodpovednosť a neposkytuje záruku za škody spôsobené nesprávnou inštaláciou/montážou, nesprávnym používaním výrobku či nerešpektovaním vyššie uvedených pokynov na používanie a bezpečnostných upozornení a varovaní.

Dovozca: Hama Slovakia spol. s r.o., Bratislavská 87, 902 01 Pezinok, www.hama.sk